

BeyoECL SuperMoon (极超敏ECL化学发光试剂盒)

产品编号	产品名称	包装
P0018HS	BeyoECL SuperMoon (极超敏ECL化学发光试剂盒)	100ml
P0018HM	BeyoECL SuperMoon (极超敏ECL化学发光试剂盒)	500ml

产品简介:

- 碧云天研发生产的Western荧光检测试剂BeyoECL SuperMoon是一种极超敏的以luminol为基础的ECL化学发光试剂盒, 发光效果显著优于BeyoECL Moon, 可与二抗上偶联的辣根过氧化物酶(horseradish peroxidase, HRP)发生化学反应, 发出荧光, 从而可以通过适当的化学发光成像设备或用X光片压片以检测样品。
- 碧云天生产的Western荧光检测试剂目前共有四种, 分别是P0018S/P0018M BeyoECL Plus、P0018AS/P0018AM BeyoECL Star、P0018FS/P0018FM BeyoECL Moon和P0018HS/P0018HM BeyoECL SuperMoon。常规的Western检测, 优先推荐使用BeyoECL Star。对于丰度比较高的目的蛋白的检测, 例如内参蛋白等的检测, 也可以使用性价比更高的BeyoECL Plus。对于低丰度较难检测的目的蛋白, 优先推荐使用高灵敏的BeyoECL Moon, 或灵敏度更高的BeyoECL SuperMoon。但对于丰度适中的目的蛋白的检测, 不太推荐使用BeyoECL Moon或BeyoECL SuperMoon, 容易产生过曝的现象。
- BeyoECL SuperMoon灵敏度极高, Western blot检测效果比BeyoECL Moon显著更佳, 检测灵敏度大约可以提高至两倍或以上(参考图1)。

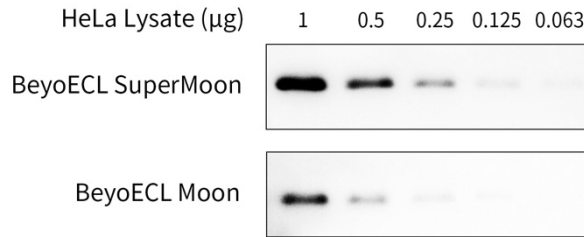


图1. BeyoECL SuperMoon (P0018H)和BeyoECL Moon (P0018F)的Western blot的检测效果对比图。Western检测过程中仅发光试剂不同, 其余完全相同, 检测的目标条带为GAPDH。图中可见, 碧云天的BeyoECL SuperMoon的检测灵敏度大约为BeyoECL Moon的2倍或比2倍略高。实际检测效果会因实验条件、检测仪器的不同而存在差异, 本图仅供参考。

- BeyoECL SuperMoon的发光强度高, 与BeyoECL Moon的发光信号比较如图2所示。在20μl稀释至1.2pg/μl (图2A)或6pg/μl (图2B)辣根过氧化物酶标记Streptavidin (A0303)中, 分别加入100μl碧云天的BeyoECL SuperMoon或BeyoECL Moon工作液后, 在不同时间点通过多功能酶标仪检测化学发光。检测数据显示在1小时内BeyoECL SuperMoon的发光效果显著优于BeyoECL Moon。较低浓度HRP标记物时, 30分钟内BeyoECL SuperMoon的发光效果保持在BeyoECL Moon的3倍以上(图2A); 较高浓度HRP标记物时, 信号衰减速率更快, 但30分钟内BeyoECL SuperMoon的发光效果能维持在BeyoECL Moon的2倍左右(图2B)。

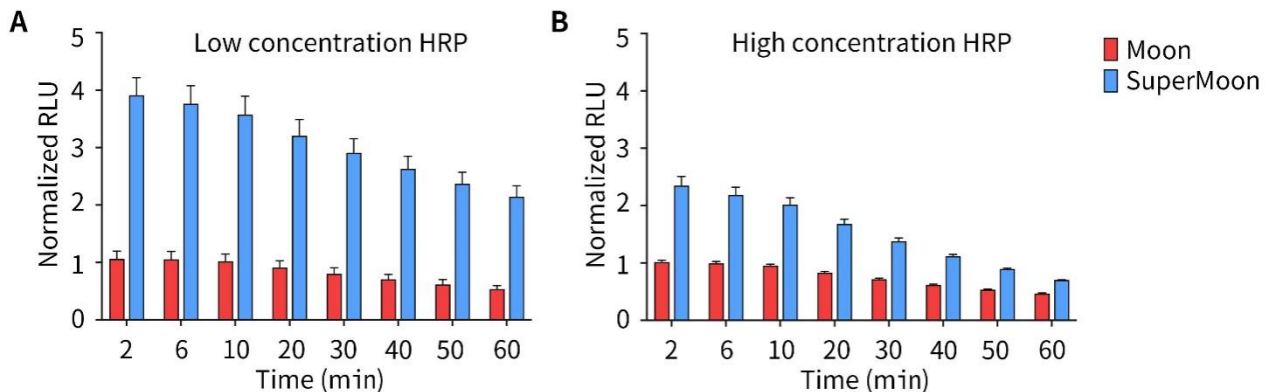


图2. BeyoECL SuperMoon (P0018H)和BeyoECL Moon (P0018F)的检测效果对比。相同量的低浓度(A)和高浓度(B)辣根过氧化物酶标记Streptavidin (A0303), 与发光试剂混合后至图中指定时间检测化学发光, 发光信号对BeyoECL Moon在起始时的值做归一化处理。图中可见BeyoECL SuperMoon在1小时内发光效果显著优于BeyoECL Moon。实际检测效果会因实验条件、检测仪器的不同而存在差异, 本图仅供参考。

- BeyoECL SuperMoon的高灵敏度可以大大节省宝贵的样品以及非常昂贵的一抗和二抗的用量。同时必须注意适当减少一抗和二抗或样品的用量，以免获得过深的难以比较灰度的条带。
- BeyoECL SuperMoon对PVDF膜和硝酸纤维素膜均适用。PVDF膜(FFP24/FFP26/FFP28/FFP32/FFP33/FFP36/FFP39/FFP70/FFP71/FFP73/FFP77/FFP78/FFP80)和硝酸纤维素膜(FFN02/FFN03/FFN05/FFN08/FFN53/FFN54/FFN56/FFN60/FFN61/FFN63)可以向碧云天订购。

包装清单:

产品编号	产品名称	包装
P0018HS-1	BeyoECL SuperMoon A液	50ml
P0018HS-2	BeyoECL SuperMoon B液	50ml
—	说明书	1份

产品编号	产品名称	包装
P0018HM-1	BeyoECL SuperMoon A液	250ml
P0018HM-2	BeyoECL SuperMoon B液	250ml
—	说明书	1份

保存条件:

4°C避光保存，一年有效。37°C避光保存，一个月内有效。如果长期不用，可以-20°C避光保存，这样可以保存更长时间。

注意事项:

- BeyoECL SuperMoon A液和B液在吸取过程中必须要更换枪头，A液和B液相互污染后会导致A液或B液逐渐失效，影响后续的使用效果。
- 各溶液使用后，请盖紧瓶盖，以防失效。特别是B液，含有氧化剂，比较容易被还原而失效。
- BeyoECL SuperMoon的荧光持续时间很长，但开始反应后的20-30分钟内荧光更强一些，随后荧光会逐渐减弱，因此请注意充分利用这荧光较强的30分钟进行压片或成像。
- 当发现BeyoECL SuperMoon的检测灵敏度过高而影响检测效果时，可以选择检测灵敏度稍低一些的BeyoECL Moon (P0018F)或更低的BeyoECL Star (P0018A)进行测试，或者减少样品、一抗或二抗的用量。
- BeyoECL SuperMoon A液和B液均对人体有害，操作时请小心，并注意有效防护以避免直接接触人体或吸入体内。
- 本产品仅限于专业人员的科学研究用，不得用于临床诊断或治疗，不得用于食品或药品，不得存放于普通住宅内。
- 为了您的安全和健康，请穿实验服并戴一次性手套操作。

使用说明:

- Western实验步骤可以参考碧云天的相关网页：<http://www.beyotime.com/support/western.htm>。
- BeyoECL SuperMoon工作液的配制：等体积混合适量BeyoECL SuperMoon A液和B液，室温放置备用。工作液宜在临检测前配制。
- Western二抗孵育后，并进行数次洗涤后，用WB专用镊子(FS035)将膜取出，用吸水纸略吸去过多的液体(切勿接触膜的蛋白面)，然后置于一洁净保鲜膜上。
- 根据膜的大小，按每10平方厘米膜加1ml BeyoECL SuperMoon工作液的比例，滴加BeyoECL SuperMoon工作液到膜上，确保使工作液均匀覆盖在膜上，放置1-2分钟。
- 取膜，弃BeyoECL SuperMoon工作液，用吸水纸略吸去过多的液体。将膜放在两片保鲜膜中间，随后进行压片检测或化学发光成像仪检测。
- 压片检测：将膜固定于片夹内。暗室内压片1分钟，立即显影定影，根据结果再调整压片时间。或直接分别压片30秒、1、3、5分钟，然后一起显影定影观察结果。
- 化学发光成像仪检测：将膜放置到化学发光成像仪内，参考仪器说明书进行检测。

参考文献:

1. Merényi G, Lind J, Eriksen TE. J Biolumin Chemilumin. 1990. 5(1):53-56.
2. Hodgson M, Jones P. J Biolumin Chemilumin. 1989. 3(1):21-25.

相关产品:

产品编号	产品名称	包装
P0018S/M	BeyoECL Plus (超敏ECL化学发光试剂盒)	100/500ml
P0018AS/M	BeyoECL Star (特超敏ECL化学发光试剂盒)	100/500ml
P0018FS/M	BeyoECL Moon (极超敏ECL化学发光试剂盒)	100/500ml
P0018HS/M	BeyoECL SuperMoon (极超敏ECL化学发光试剂盒)	100/500ml

Version 2024.07.05